

Güvenli Sürüş Teknikleri

1-) Sisli havalarda, aracın kayganlık faktörü arttığında ne yapılır?

- A) Hız kesmeden yola devam edilir
- B) Uzun farları yakarak, korna çalıp yola devam edilir
- C) Kısa farlarla, hız kesmeden yola devam edilir
- D) Takip mesafesi arttırılır, yolun sağındaki yol çizgisi, çizgi yoksa yolun sağ sınırı takip edilir

2-) Seyir halinde aracın arkası sağa sola yalpalarlarsa muhtemel sebebi ne olabilir?

- A) Arka lastik havaları düşüktür
- B) Arka lastik havaları yüksektir
- C) Arka lastiklerden birisi patlaktır
- D) Arka amortisör patlamıştır

3-) Seyir halindeyken öndeki araçla takip mesafesi ne kadar olmalıdır?

- A) Araç boyunun iki katı kadar
- B) Araç hızının yarısının metre cinsinden mesafesi kadar
- C) Araç ağırlığının 3 katı kadar
- D) Araç hızı kadar

4-) Seyir halinde aracın arka lastiği patlarsa ne olur?

- A) Araç patlayan lastik yönüne doğru dönmeye çalışır
- B) Aracın arkası sağa sola yalpalamaya başlar
- C) Aracın ön tarafı sağa sola yalpalamaya başlar
- D) Araç patlayan lastiğin tersi yönüne doğru dönmeye başlar

5-) Motorlu araçlarda olası bir kazada araçtan fırlamayı veya ölümcül bir yaralanmayı önleyen faktör hangisidir?

- A) Aracın teknik özellikleri
- B) Hava yastığı
- C) Emniyet Kemeri
- D) Frene basmak

6-) Kış şartlarında hangi lastikler daha fazla tutunma sağlar?

- A) Dar ve havası inik lastikler
- B) Geniş lastikler
- C) Geniş ve havası çok şişirilmiş lastikler
- D) Dar ve havası doğru şişirilmiş lastikler

7-) İyi bir sürücü kimdir?

- A) Riske girmeyen
- B) Hızlı araç kullanan
- C) Sol şeridi kullanan
- D) Tek elle araç kullanabilen

8-) Hangisinin güvenli sürüş açısından bir önemi yoktur?

- A) Emniyet kemeri
- B) Yüksek hız
- C) Araç bakımı
- D) Aracın cinsi

9-) Hangisi, karayolunda araçların kayma nedenlerinden değildir?

- A) Trafikte hız ihlali
- B) Mevsim koşullarına uygun lastik kullanımı
- C) Sürücünün ani ve sert direksiyon kırması
- D) Araç kullanırken sürücünün frene aşırı basması ya da ani fren yapması

10-) Hangisi karlı ve buzlu yollarda sürücünün yapması gereken işlemdir?

- A) Kaymayı önlemek için sürekli ani ve sert frenler yapmak
- B) Tutunmayı arttırmak için lastik hava basınçlarını düşürmek
- C) Ani ve sert direksiyon hareketlerinden kaçınmak
- D) Normal hız limitlerinin üstünde bir hızda aracı kullanmak

11-) Hangisi güvenli sürüşü olumsuz yönde etkiler?

- A) Lastik havalarını uygun basınçta tutmak
- B) Araçta dengeli yükleme yapmak
- C) Araç bakımlarını düzenli yapmak
- D) Uykusuz ve yorgun araç kullanmak

12-) Hangisi Güvenli Sürüş Tekniklerinden değildir?

- A) Hız limitlerinin aşılması
- B) Emniyet kemerinin takılması
- C) Uykusuz ve yorgun yola çıkılmaması
- D) Diğer yaya ve sürücülere saygılı olmak

13-) Hangisi güvenli sürüş tanımına uyar?

- A) Hız limitlerinin aşılması
- B) Emniyet kemeri takılmaması
- C) Diğer yaya ve sürücülere saygısız davranılması
- D) Sürücünün aracı ve aracın limitlerini bilerek aracıyla bütünleşmesi

14-) Hangisi fren mesafesinin artmasına yol açar?

- A) ABS
- B) Fazla yük
- C) Düşük hız
- D) Yolun yukarı eğimli olması

15-) Hangisi fren mesafesinin artmasına neden olmaz?

- A) Yüksek hız
- B) Yolun aşağı eğimli olması
- C) Lastiklerin doğru şişirilmiş olması
- D) Fazla yük

16-) Hangisi araçlarda aktif güvenlik donanımıdır?

- A) Fren
- B) Emniyet kemeri
- C) Hava yastıkları
- D) Kafalıklar

17-) Aşağıdakilerden hangisi araçlar için birinci derecede aktif güvenlik gereçleridir?

- A) Emniyet direksiyonu
- B) Fren sistemleri
- C) Hava yastığı (Airbag)
- D) Baş arkalıkları

18-) Aşağıdakilerden hangisi araçlar için birinci derecede aktif güvenlik gereçlerinden biridir?

- A) Planlı deformasyon noktaları
- B) Silecekler
- C) Kapı içi barları
- D) Emniyet camı

- 19-) Aşağıdakilerden hangisi araçlar için ikinci derecede pasif güvenlik gereçlerinden biridir?
- A) Fren sistemleri
 - B) Kapı içi barları
 - C) Korna
 - D) Farlar
- 20-) Aşağıdakilerden hangisi araçlar için ikinci derecede pasif güvenlik gereçlerinden biridir?
- A) Geniş ön camlar
 - B) Hava yastığı (Airbag)
 - C) Fren sistemleri
 - D) Silecekler
- 21-) Güvenli sürüş için doğru şişirilmiş lastikler ile ilgili aşağıdakilerden hangisi doğrudur?
- A) Daha iyi fren yapılı
 - B) Daha iyi viraja girilir
 - C) Daha az yakıt tüketir
 - D) Hepsi
- 22-) Güvenli sürüş açısından motorlu araçlarda en önemli faktör nedir?
- A) Sürücü
 - B) Aracın kendisi
 - C) Yol durumu
 - D) Hava şartları
- 23-) Güvenli sürüş açısından aşağıdakilerden hangisi yanlıştır?
- A) Sinyal verip hemen şerit değiştirmek.
 - B) Görüş mesafesi azaldığında takip mesafesini arttırmak.
 - C) Kavşaklara yaklaşırken yavaşlamak
 - D) Yan rüzgarların etkili olduğu yerlerde hızı azaltmak.
- 24-) Güvenli hız nedir?
- A) Yavaş seyretmek
 - B) 80 km ile seyretmek
 - C) Araç hakimiyetinin kontrol altında olduğu hız
 - D) Sabit hızla gitmek

25-) Güvenli bir sürüş için lastik diş derinliği en az ne kadar olmalıdır?

- A) 1.4 mm
- B) 1.6 mm
- C) 2.6 mm
- D) 2.9 mm

26-) Gece güvenli sürüş için hangisi yapılmalıdır?

- A) Normal şartlarda farlar ile birlikte sis lambaları da yakılmalıdır
- B) Karşıdan gelen sürücünün gözünü rahatsız etmemek için kısa farlara geçilmelidir
- C) Yerleşim birimleri içinde sadece park ışıkları ile gidilmelidir.
- D) Plaka ve arka stop ışıkları yüklerle kapanmışsa kırmızı bez asılmalıdır.

27-) Frenleme sırasında aracın duruş mesafesine hangisi etki etmez?

- A) Aracın yük durumu
- B) Yoldaki trafik yoğunluğu
- C) Yol yüzeyinin durumu
- D) Araç lastiklerindeki diş durumu

28-) Aşınmış lastiklerle yola devam edilirse hangisi meydana gelir?

- A) Araç hızlı giderken yakıt sarfıyatı azalır.
- B) Araç hızlı giderken yakıt sarfıyatı artar
- C) Frenleme mesafesi kısalır.
- D) Frenleme mesafesi uzar.

29-) Aşağıdaki durumlardan hangisi sürüş esnasında sürücünün reflekslerinin zayıflamasına yol açar?

- A) Düzenli ve yeterli uyku uyumak
- B) Araç kullanmadan önce alkol almak
- C) Çalışma ve dinlenme sürelerine uymak
- D) Hız kurallarına uymak

30-) Araçta hız arttıkça aşağıdaki durumlardan hangisinin olması beklenir?

- A) Direksiyon hakimiyeti zayıflar
- B) Uzak mesafeyi gösteren uzun farlar çalışmaz
- C) Vites geçişleri zorlaşır
- D) Yakın mesafeyi gösteren kısa farlar çalışmaz

31-) Araç yükü aracın önünden kaç metre taşabilir?

- A) 1 metre
- B) 2 metre
- C) 3 metre
- D) 4 metre

32-) Araç içerisindeki yolcu sayısı veya yükün artması aşağıdakilerden hangisine sebep olur?

- A) Frenleme mesafesi uzar
- B) Frenleme mesafesi kısalır
- C) Lastik basıncı artar
- D) Yakıt tasarrufu artar

33-) Araca yüklenen yükün, ağırlık ve yüksekliği arttıkça aşağıdakilerden hangisinin olması beklenir?

- A) Aracın Bakımını yaparken kolaylık sağlar.
- B) Yakıt tasarrufunu artırır
- C) Viraj ve viyadüklerde kontrolün zayıflamasına sebep olur
- D) Kapı kilitlerine arızaya sebep olur

34-) Ağır vasıta araçlarda bulunan motor freni hangi durumlarda kullanılır?

- A) Aracı park etmek için
- B) Aracı yavaşlatmak için
- C) Motor hararetini düşürmek için
- D) Lastik basınç ayarı için

35-) ABS fren sistemi ile ilgili aşağıdaki açıklamalardan hangisi doğrudur?

- A) Fren mesafesini kısaltır
- B) Savrulmadan yavaşlamayı ve/veya durmayı sağlar.
- C) Fren mesafesini uzatır
- D) ABS ile frenleme, fren pedalı pompalamak yapılmalıdır.

36-) Aşağıdakilerden hangisi trafik suçudur?

- A) Yaya ve okul geçitlerinde aracı yavaşlatmak
- B) Gidişe ayrılan sağdaki şeritte seyretmek
- C) Seyir halindeyken telefonla konuşmak
- D) Öndeki aracı güvenli mesafeden izlemek

37-) Araçtaki kornanın aşağıdaki hallerden hangisinde kullanılması zorunludur?

- A) Görüşün yetersiz olduğu kavşak, tepe üstü ve dönemeçlere yaklaşırken gelişi haber vermek için
- B) Kırmızı ışıkta bekleyen araç sürücülerinin harekete hazırlanmasını sağlamak için
- C) Dönüş sırasında, karşıya geçen yayaların taşıt yoluna girmelerini önlemek için
- D) Varsa bisiklet yolundaki bisikletlilerin taşıt yoluna girmelerini önlemek için

38-) Araç kornalarının kullanımı ile ilgili aşağıdakilerden hangisi yanlıştır?

- A) Ses tonunun sabit olması
- B) Korkutmadan uyarması
- C) Uyarı amacı dışında kullanılması
- D) Rahatsız etmeyecek şekilde kullanılması

39-) Gündüzler, araç kornasının hangi durumda kullanılması zorunludur?

- A) Bisiklet yolundaki bisikletlilerin taşıt yoluna girmelerini önlemede
- B) Kaldırımdaki yayaların taşıt yoluna girmelerini önlemede
- C) Kırmızı ışıkta bekleyen araç sürücülerini harekete hazırlanmalarını sağlamada
- D) İlerisi görünmeyen dönemeçlere yaklaşırken gelişi haber vermede

40-) Aşağıdakilerden hangisinin yapılması yasaktır?

- A) Araçta, diğer sürücü ve grupları korkutmak
- B) Araçta biriken çöpleri yola atmak
- C) Yayalara, su, çamur ve benzeri maddeleri sıçratmak
- D) Hepsi

41-) Şekildeki aracın yoluna devam edebilmesi için, ışıklı trafik işaret cihazında yanan ışığın rengi ne olmalıdır?

- A) Sarı
- B) Yeşil
- C) Kırmızı
- D) Kırmızı ile birlikte sarı



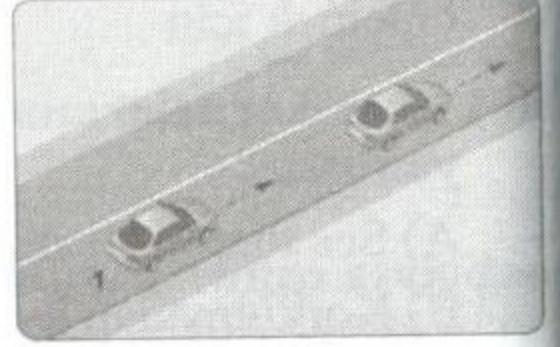
42-) Trafik polisinin verdiği işarete göre aşağıdakilerden hangisi doğrudur?

- A) Yol kolların gösterdiği yöndeki trafiğe açıktır.
- B) Yol görevlinin ön ve arka tarafındaki trafiğe açıktır.
- C) Yol bütün yönlerdeki trafiğe açıktır.
- D) Yol bütün yönlerdeki trafiğe kapalıdır.



43-) Şekle göre, 1 numaralı araç sürücüsü-nün önündeki aracı geçmesi yasaktır. Bu durumu sürücüye aşağıdakilerden hangisi bildirir?

- A) Devamlı yol çizgisi
- B) Diğer taşıt sürücüsü
- C) Yol kenarındaki banketler
- D) Hız kontrolü yapan uyarı cihazları



44-) Şekle göre 2 numaralı araç sürücüsünün hangisini yapması doğrudur?

- A) 1 numaralı aracın geçmesini beklemesi
- B) İkaz ederek 1 numaralı aracı durdurması
- C) Dönüşünü en sol şeritte tamamlaması
- D) Hızını artırarak dönüşe geçmesi



45-) Şekildeki araç sürücüsü kavşaktan sağa dönerek seyrini sürdürmek istiyor. Bu sürücünün aşağıdakilerden hangisini yapması yanlıştır?

- A) Sağa sinyal vermesi
- B) Yayaların geçişini beklemesi
- C) Kavşağa yaklaşırken hızını düşürmesi
- D) Yayaları ikaz ederek durdurup, seyrini sürdürmesi



46-) Tabloda, kandaki alkol miktarına bağlı olarak sürücülerin kaza yapma riskindeki artışlar verilmiştir.

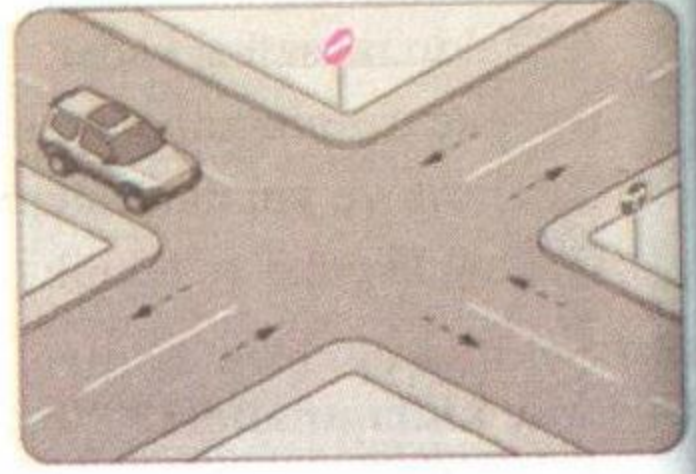
Tabloya göre aşağıdakilerden hangisi kesinlikle söylenir?

- A) Alkolün her sürücüde aynı etkiyi göstermediği
- B) Ülkemizde alkol tüketiminin gittikçe artmakta olduğu
- C) Kaza riskinin kandaki alkol miktarına bağlı olarak arttığı
- D) Az miktarda alınan alkolün sürücünün refleksini güçlendirdiği

Kandaki alkol miktarı (Promil)	Kaza riski artışı (Misli)
0.50	2
1.0	10
2.0	25

52-) Şekildeki aracın sürücüsü aşağıdakilerden hangilerini yapabilir?

- I- Sağa dönüş
- II- Sola dönüş
- III- Aynı yönde ilerleme
- A) Yalnız I
- B) I ve II
- C) II ve III
- D) I, II ve III



53-) Bir kavşakta, trafik görevlisi ile birlikte ışıklı trafik işaret cihazı da bulunuyorsa, sürücüler öncelikle hangisine uymak zorundadırlar?

- A) Trafik görevlisine
- B) Işıklı trafik işaret cihazına
- C) Yeşil ışık yanıyorsa, ışıklı trafik işaret cihazına
- D) Kırmızı ışık yanıyorsa, ışıklı trafik işaret cihazına

54-) Bir kavşakta geçiş üstünlüğüne sahip aracın sesli ve ışıklı uyarısını alan sürücü nasıl hareket etmelidir?

- A) Olduğu yerde hemen durmalı
- B) Derhal kavşağı boşaltarak yol vermeli
- C) Işıklı trafik işaretine uymalı
- D) Geriye dönerek beklemeli

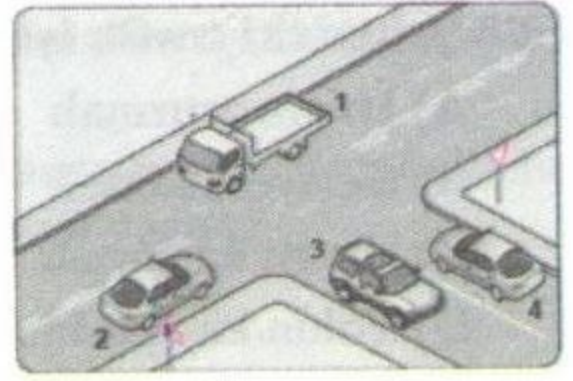
55-) Aşağıdakilerden hangisinin kara yollarında geceleri seyrederken yapılması yasaktır?

- A) Karşılaşmalarda ışıkların söndürülmesi
- B) Geçme sırasında öndeki aracın ışıkla uyarılması
- C) Öndeki araç yakından izlenirken kısa huzmeli farların yakılması
- D) Sis ışıklarının sadece sis, kar ve şiddetli yağmur sebebiyle görüşün yetersiz olduğu hallerde kullanılması

56-) Hangi durumda aracın iki yönüne reflektör (yansıtıcı) konulmalıdır?

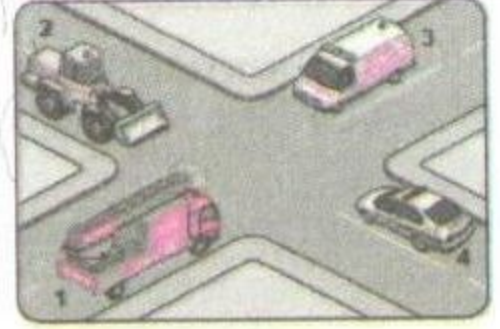
- A) Park edildiğinde
- B) Duraklama yapıldığında
- C) Taşıt yolunda arızalandığında
- D) Yolcu almak için durulduğunda

57-) Şekle göre aşağıdaki ifadelerden hangisi yanlıştır?



- A) 1 ve 2 numaralı taşıtlar ana yoldadır.
- B) 3 ve 4 numaralı taşıtlar tali yoldadır.
- C) 3 ve 4 numaralı taşıtlar bölünmüş kara yolundadır.
- D) 1, 2, 3 ve 4 numaralı taşıtlar iki yönlü kara yolundadır.

58-) Şekildeki araçların görev hâli durumunda geçiş üstünlüğü sıralaması nasıl olmalıdır?



- A) 1 - 3 - 4 - 2
- B) 3 - 1 - 4 - 2
- C) 3 - 4 - 1 - 2
- D) 4 - 1 - 3 - 2

59-) Şekildeki trafik işareti aşağıdakilerden hangisini bildirir?

- A) Kasisli yola girileceğini
- B) Yolda çalışma olduğunu
- C) Yolun trafiğe kapalı olduğunu
- D) Motorlu taşıtların giremeyeceğini



60-) Aşağıdakilerden hangisinin tek yönlü yollarda yapılması yasaktır?

- A) Yol eğimliyse çıkışta kullanılan vitesle inilmesi
- B) Park manevrası yaparken geri gidilmesi
- C) Hız azaltmak için frene basılması
- D) Ters yönden yola girilmesi

61-) Şekildeki trafik görevlisinin duruş pozisyonuna göre, aşağıdakilerden hangisi doğrudur?

- A) Görevlinin ön ve arka cephesinde kalan yollar trafiğe açıktır.
- B) Görevlinin sağ ve sol kol istikametinde kalan yollar trafiğe açıktır.
- C) Yol bütün yönlerdeki trafiğe kapalıdır
- D) Yol bütün yönlerdeki trafiğe açıktır.



62-) Şekildeki trafik işaretini gören sürücü ne yapmalıdır?

- A) Hızını artırmalı
- B) Geriye dönmeli
- C) Hızını azaltmalı
- D) Yolun kayganlığını kontrol etmeli



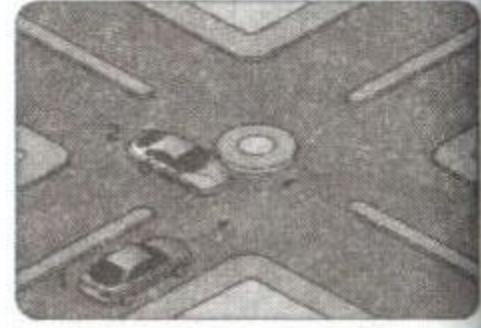
63-) Şekle göre 2 numaralı aracın sürücüsü ne yapmalıdır?

- A) Hızını artırmalı
- B) U dönüşü yapmalı
- C) 1 numaralı araca yol vermeli
- D) 1 numaralı aracı ikaz ederek durdurmalı



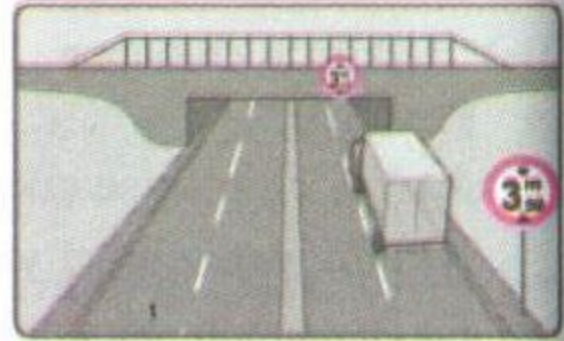
64-) Şekildeki gibi dönel kavşağa gelen 1 numaralı aracın sürücüsü ne yapmalıdır?

- A) Korna çalıp 2 numaralı aracı durdurmalı
- B) 2 numaralı aracın geçmesini beklemeli
- C) Hızlanarak yoluna devam etmeli
- D) Geçiş hakkını kendi kullanmalı



65-) Şekildeki trafik tanzim işareti, kamyonu hangi anlamda gabari sınırlaması getirmektedir?

- A) Yükseklik
- B) Uzunluk
- C) Genişlik
- D) Ağırlık



66-) Yağmurlu havada, sileceklerin camı yeteri kadar temiz silememesinin sebebi aşağıdakilerden hangisidir?

- A) Havanın serin olması
- B) Silecek lastiklerinin eskimesi
- C) Cam suyu seviyesinin azalması
- D) Silecek motorunun yavaş çalışması

67-) Şekle göre 1 numaralı araca arkadan çarpan 2 numaralı araç sürücüsü hakkında aşağıdakilerden hangisi kesinlikle söylenir?

- A) Gözlerinin iyi görmediği
- B) Hız kurallarına uymadığı
- C) Araç lastiklerinin eski olduğu
- D) Takip mesafesi kuralını ihlal ettiği



68-) I. Gece öndeki araç geçilirken uzağı gösteren ışıkların kullanılması gerekir.

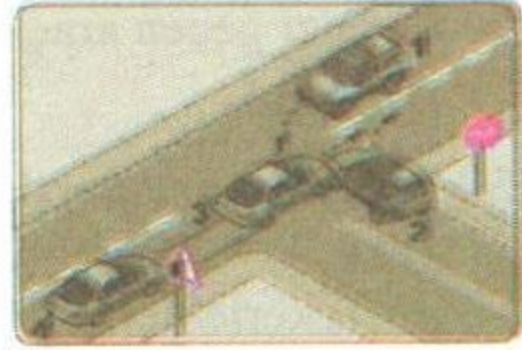
II. Sis ışıklarının; sis, kar, şiddetli yağmur sebebiyle görüşün yetersiz olduğu hâller dışında kullanılması yasaktır.

Yukarıda verilenler için hangisi söylenir?

- A) I. doğru, II. yanlış
- B) I. yanlış, II. doğru
- C) Her ikisi de doğru
- D) Her ikisi de yanlış

69-) Şekildeki kazada hangi numaralı araç sürücüsü asli kusurlu sayılır?

- A) 1
- B) 2
- C) 3
- D) 4



70-) Güvenli bir sürüş için aşağıdakilerden hangileri öneme sahiptir?

- I) Lastikler
 - II) Frenler
 - III) Yağ filtresi
 - IV) Aydınlatma sistemi
- A) I-II
 - B) I-II-III
 - C) I-II-IV
 - D) I-II-III-IV

71-) Virajlardan güvenle geçmek için aşağıdakilerden hangisi yapılmaz?

- A) Virajın içinde sert fren
- B) Virajın çıkışına doğru gaz vermek
- C) Viraja girmeden gaz kesmek
- D) Virajda yolun mümkün olan en sağını izlemek

72-) Karlı buzlu yollar için aşağıdakilerden hangisi doğrudur?

- A) Lastik havalarını düşürmek
- B) Düşük vites, düşük hızla gitmek
- C) Düşük hız yüksek vitesle gitmek
- D) Kayma anında etkili fren yapmak

- 73-) Gece güvenli sürüş için aşağıdakilerden hangisi yapılmalıdır?**
- A) Normal şartlarda farlar ile birlikte sis lambaları da yakılmalıdır
 - B) Yerleşim birimleri içinde sadece park ışıkları ile gidilmelidir.
 - C) Karşıdan gelen sürücünün gözünü rahatsız etmemek için kısa farlara geçilmelidir.
 - D) Plaka ve arka stop ışıkları yüklerle kapanmışsa kırmızı bez asılmalıdır.

74-) Aynanın önemi nedir?

- A) Şerit değiştirmelerde gireceğimiz şerit ile ilgili bilgi almak
- B) Park etmelerde kolaylık sağlamak
- C) Bizi geçen araçlar ile ilgili bilgi almak
- D) Hepsi

75-) Motorlu araçlarda; viraj içinde gereğinden fazla gaza basmak veya fren yapmanın etkileri ne olur?

- A) Tekerleklerin yol ile temasını daha da azaltır ve kayma hareketini kolaylaştırır
- B) Viraj daha güvenli ve hızlı dönülür
- C) Merkez kaç kuvvet azalarak güvenli dönüş sağlanır
- D) Viraja hızlı girilmeli, gerekirse viraj içinde fren yapılmalıdır

76-) Buzlu ya da karla kaplı bir yokuş inerken fren nasıl kullanılır?

- A) Gidilen hızla devam edilir.
- B) Motorun frenleme gücünden faydalanılır, belirli aralıklarla fren pedalına hafifçe basılır.
- C) Frenlere sertçe basılır, el freni çekilir.
- D) Vites boşa alınır, debriyaj ve frenlerle yola devam edilir.

77-) Vites değişimiyle ilgili hangisi doğrudur?

- A) Viraj içinde değiştirilebilir.
- B) Viraj öncesinde değiştirilmelidir.
- C) Viraja girerken değiştirilebilir
- D) Herhangi bir zamanda değiştirilebilir.

78-) Yumuşak bir vites değişimi için yapılması gereken doğru hareket hangisidir?

- A) Debriyaj pedalı sonuna kadar basılmalıdır.
- B) Debriyaj pedalı yarıya kadar hafif basılmalıdır.
- C) Debriyaj pedalı 1/4 oranda basılmalıdır.
- D) Debriyaj pedalı 1/3 oranda basılmalıdır

79-) Süspansiyon sistemine en fazla zarar gösteren etkenler aşağıdakilerden hangisidir?

- A) Bozuk yol
- B) Fazla yük
- C) Çukurlar
- D) Hepsi

80-) Sileceklerle ilgili hangi bilgi doğru değildir?

- A) 6 ayda bir yenilenmelidir.
- B) Otomatik cam silmeyi kuru havalarda çalıştırılmaz
- C) Yağmur suyu hiçbir zaman ön camda birikmemelidir.
- D) Silecek suyu devamlı kontrol edilmelidir.

81-) Korna ne zaman kullanılmaz?

- A) Acil durumlarda
- B) Sürücünün kendisini göstermek istediğinde
- C) Küçük çocukları uyarmak için
- D) Lastiği inmiş bir aracı uyarmak için

82-) Seyir halindeyken aracın göstergelerine ne zaman bakabiliriz?

- A) Virajlardan geçerken
- B) Rahat ve düzlük yol kesimlerinde
- C) Yerleşim bölgesi olan yerlerden geçerken
- D) Herhangi bir zamanda

83-) Virajlara yaklaşırken nasıl hareket edilir?

- A) Aynı hızla viraja girilir
- B) Viraja girerken gaz verilir
- C) Viraj içinde vites yükseltilir
- D) Viraja girerken hız azaltılır

84-) Araçlarda çalışır vaziyette hangi ışıkların bulundurulması zorunlu değildir?

- A) Uzun ve kısa farlar
- B) Kuyruk plaka lambaları
- C) Sinyal lambaları
- D) Sis lambaları

85-) Güvenli bir sürüş için hangi şartlar tam olmalıdır?

- A) Aracın bakımlarının yapılmış olması
- B) Sürücünün ruh ve bedence sağlıklı olması
- C) Sürücünün trafik işaret ve işaretçilerine uyması
- D) Hepsi

86-) Fren donanımıyla ilgili nelere dikkat edilmelidir?

- A) Fren yağının seviyesi normal olmalıdır
- B) Fren çubukları yüksek basınca dayanıklı olmalı ve sert bir fren yapıldığında kırılmamalıdır
- C) Pedalın seviyesi kuvvetli basıldığı halde daha aşağı gitmemelidir
- D) Hepsi

87-) Hava yastıklarının (airbag) görevi aşağıdakilerden hangisidir?

- A) Dinlenme sırasında uyumak için kullanılır
- B) Sürüş anında bel ağrısını önler.
- C) Süspansiyonu sağlar.
- D) Yeterli düzeyde bir darbe olduğunda anında şişerek sürücüyü korur.

88-) Koltuklar üzerindeki boyunlukların görevi nedir?

- A) Koltuk üstü aksesuarıdır.
- B) Arkadan gelen çarpma durumunda boyun kırılması riskini azaltır.
- C) Rahat uyumak için
- D) Boyun fitiği olması için

89-) Emniyet Kemerinin görevi aşağıdakilerden hangisidir?

- A) Çarpma etkisiyle vücutta meydana gelen sarsıntının azalmasını sağlar.
- B) Çarpma/çarpışma anında koltuktan fırlamayı engeller.
- C) Hassas ve en önemli organların yer aldığı kafa ve omuriliğin herhangi bir yere çarpmasını önleyerek korur.
- D) Hepsi

90-) Motor frenine yardımcı olan sistem retarder ne zaman kullanılır?

- A) Aracın hızlanmasında
- B) Düz yolda ya da rampa inişlerinde hızı azaltmak için
- C) Duran aracı sabitlemek için
- D) Dik rampa çıkışlarında

91-) Stepnenin havası en az kaç günde bir kontrol edilmelidir?

- A) Her gün
- B) 1 ay
- C) 15 gün
- D) 45 gün

92-) Aşağıdakilerden hangisi araç kabini içerisinde uymamız gereken kuraldır?

- A) Hiçbir materyal sabitlenmemiş olmamalıdır
- B) Kabin içerisi düzenli ve temiz olmalıdır.
- C) Süs, bebek, bayrak v.b gibi görüş açımızı ve dikkatimiz dağıtacak eşyalar olmamalıdır.
- D) Hepsi

93-) Aşağıdakilerden hangisi genel istatistikler doğrultusunda trafik kazalarına neden olan en büyük faktördür?

- A) Araç donanımının eksik olması
- B) Yolların kötü olması
- C) İnsan faktörü
- D) Cezaların yetersiz olması

94-) Viraj alımında genelde yapılan en önemli hata nedir?

- A) Yolu iyi gözlememek
- B) Hatalı sollama yapmak
- C) Viraja fazla hızlı girip fren kullanma mecburiyetinde kalmak
- D) Öndeki aracı yakından takip etmek

95-) Virajlarla ilgili olarak ne zaman fren kullanılmalıdır?

- A) Viraj içerisinde yavaşlamak için
- B) Viraja gelmeden önce yavaşlamak için
- C) Viraja geldiğimizde
- D) Herhangi bir zamanda freni kullanabiliriz

96-) Havası inik lastiklerle ilgili hangisi yanlıştır?

- A) Su kanalları kapanır
- B) Yeterince su boşaltmaz
- C) Çabuk eskir
- D) Daha iyi tutunma sağlar

97-) İlerideki viraja bakarken görülebilen en son noktaya ne denir?

- A) Limit noktası
- B) Kör nokta
- C) Hız noktası
- D) Durma noktası

98-) Aşağıdakilerden hangisi araçlarda kontrolü kaybetmeyi önleyen elektronik sistemlerden değildir?

- A) ABS
- B) ASR
- C) EBD
- D) CPRS

99-) Aşağıdakilerden hangisi arızalı bir aracı çekerken dikkat edilmesi gereken kurallardan biridir?

- A) Çekilen aracın sürücü yönetiminde olması
- B) Her iki aracın taşıma sınırlarının eşit olması
- C) Her iki aracın dolu olması
- D) Çekilen aracın dolu, çeken aracın boş olması

100-) Sollama esnasında aşağıdakilerden hangisi önemli değildir?

- A) doğru karar
- B) doğru yer
- C) doğru hız
- D) aracın yükü

101-) Aşağıdakilerden hangisi trafikte oluşan uykusuzluğu gidermenin en etkili yoludur?

- A) radyo dinlemek
- B) kafein alımı
- C) araçtan inip, kısa süreli bir yürüyüş yapmak
- D) uygun bir yerde park edip, yeterli uykuyu alıncaya kadar uyumak

102-) Kontrolsüz (bariyersiz) demiryolu geçidine yaklaşan sürücüler nasıl hareket etmelidirler?

- A) makul bir mesafede mutlaka durmalıdırlar
- B) demiryolu tek hatlı ise hızlı bir şekilde geçmelidirler
- C) hızlarını artırarak geçmelidirler
- D) demiryolu tek hatlı ise yavaş ve dikkatli geçmelidirler

103-) Aşağıdakilerden hangisi Alkolün olumsuz etkilerindedir?

- A) doğru düşünme ve karar vermemizi engeller
- B) intikal ve tepki süremizi uzatır
- C) reflekslerimizi yavaşlatır
- D) hepsi

104-) Aşağıdakilerden hangisi güvenli bir sürüş için önemlidir?

- A) Direksiyon iki elle tutulmalı
- B) Koltuk sürüş ve istirahat halleri dışında dik veya dike en yakın konumda ayarlanmalı
- C) Göstergelerin takibi trafiğin yoğun olduğu kesimlerde ve virajlarda yapılmamalı
- D) Hepsi

105-) Ticari amaçla yük taşımacılığı yapan ve azami ağırlığı 3,5 tonu geçen araçların şoförleri ile ticari amaçla yolcu taşımacılığı yapan ve taşıma kapasitesi şoförü dâhil 9 kişiyi geçen araçların şoförlerinin 24 saatlik herhangi bir süre içinde devamlı olarak kaç saat araç sürebilirler?

- A) 5 SAAT
- B) 6 SAAT
- C) 4,5 SAAT
- D) 9 SAAT

106-) Tek şoför 24 saatlik bir periyotta kaç saat çalışabilir?

- A) 8 saat
- B) 9 saat
- C) 10 saat
- D) 11 saat

107-) Tek şoför 24 saatlik bir sürede kesintisiz olarak kaç saat dinlenmelidir?

- A) 8 saat
- B) 9 saat
- C) 10 saat
- D) 11 saat

108-) Herhangi bir on beş günlük sürede toplam taşıt kullanma süresi kaç saati geçemez?

- A) 126 saat
- B) 108 saat
- C) 90 saat
- D) 54 saat

109-) Aşağıdaki araçların hangilerinde "takoğraf cihazı" bulundurmamak ve kullanmak zorunludur?

- A) Hususi otomobillerde
- B) İş makinelerinde
- C) Abulanslarda
- D) Çekicilerde.

110-) Hız sınırlayıcı cihaz hangi tip araçlarda bulunması zorunludur?

- A) Otomobillerde
- B) Sadece kamyonlarda
- C) Sadece çekicilerde
- D) Kamyon, çekici ve otobüslerde

111-) Aşağıdakilerden hangisi duruş mesafesini etkilemez?

- A) Yolun eğimi
- B) Yük durumu
- C) Lastik durumu
- D) ABS

